



PROFACTOR[®]
DER DEUTSCHE QUALITÄTSSTANDARD

RU

ТЕХНИЧЕСКИЙ ПАСПОРТ ИЗДЕЛИЯ



АРТИКУЛ

PF TF 1 –
PF TF 219

**ФИТИНГИ РЕЗЬБОВЫЕ
ЛАТУННЫЕ**

1. НАЗНАЧЕНИЕ И ОБЛАСТЬ ПРИМЕНЕНИЯ

Латунные резьбовые фитинги предназначены для создания соединений (в том числе разъёмного типа) при монтаже различных трубопроводных систем водоснабжения, отопления, сжатого воздуха и других, работающих со средами, не вызывающими химического разрушения материала фитингов.

Универсальная конструкция фитингов позволяет использовать их для трубопроводов из стали, меди, латуни, полипропилена, металлополимера и т.п.

2. ТЕХНИЧЕСКИЕ ХАРАКТЕРИСТИКИ

Артикул		PF TF 1 – 182; PF TF 209 – 211	PF TF 183 – 194	PF TF 197; PF TF 200 – 208; PF TF 212 – 219
Номинальный размер	DN, мм	8, 10, 15, 20, 25, 32, 40, 50	15, 20, 25, 32, 40, 50	15, 20, 25
	G	¼" – 2"	½" – 2"	½" – 1"
Номинальное (условное) давление, PN	бар	40	25	16
	Мпа	4,0	2,5	1,6
Максимальная температура рабочей среды, T _{max}	°C	200	120	100
Средний срок службы	лет	40	30	25

3. КОНСТРУКЦИЯ И ПРИМЕНЯЕМЫЕ МАТЕРИАЛЫ

Фитинги изготавливаются методом горячейковки и токарной обработки из латуни CW617N (DIN EN 12165).

Для дополнительной защиты от коррозии и улучшения внешнего вида фитинги PROFACTOR® выпускаются также с никелированием поверхностей. Никелевое покрытие наносится гальваническим способом.

Часть наиболее популярных фитингов, как вариант, выпускается в полностью хромированном исполнении. В этом случае до нанесения хромового покрытия наружные поверхности изделий шлифуются и полируются. В результате, хромированная поверхность получается идеально гладкой и зеркальной.

Все трубные цилиндрические резьбы соответствуют DIN EN ISO 228-1, а все метрические резьбы — DIN ISO 261.

Фитинги выполнены в конфигурациях усиленного типа с увеличенной толщиной стенок и концевых буртов. На наружной резьбе фитингов имеются насечки для улучшения сцепления с уплотнительным материалом при монтаже.

Коннекторы для водосчётчиков PF TF 200; 201, имеют наружную трубную коническую резьбу (R) (DIN EN 10226-1), допускающую соединение с внутренней трубной цилиндрической резьбой. Коннекторы для водосчётчиков поставляются в комплекте с прокладками из фибры марки 3110 (DIN 7737). Один из пары коннекторов PF TF 201 имеет встроенный обратный клапан из полипропилена с пружиной из нержавеющей стали AISI 304 (DIN EN 10088). Накладные гайки имеют специальные пломбировочные отверстия.

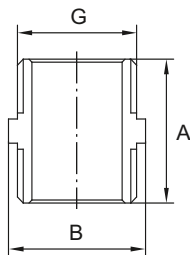
Уплотнительные кольца заглушек PF TF 33R – 37R, а также разъёмных соединений PF TF 183 – 194 соответствуют DIN ISO 3601. Материал колец — синтетический каучук EPDM.

Переходник PF TF 202, эксцентрик PF TF 203, штуцеры PF TF 212 – 214, водоотводы PF TF 215; 216 комплектуются плоскими прокладками из синтетического бутадиеннитрильного каучука NBR.

Эксцентрик для смесителя PF TF 203 укомплектован декоративным отражателем из хромированной нержавеющей стали AISI 201.

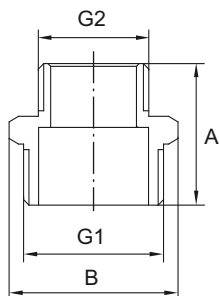
4. НОМЕНКЛАТУРА И ГАБАРИТНЫЕ РАЗМЕРЫ

Бочонок

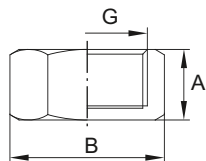


Артикул	G	DN	A, мм	B, мм	Вес, г
PF TF 1	3/8"	10	25	19,5	26
PF TF 2	1/2"	15	28	23,5	31
PF TF 3	3/4"	20	30	31	56
PF TF 4	1"	25	33	38,5	90
PF TF 5	1 1/4"	32	40,5	47,5	148
PF TF 6	1 1/2"	40	46	54	220
PF TF 7	2"	50	50	67,5	365
PF TF 8	1/2"	15	37	24	47

Бочонок переходной

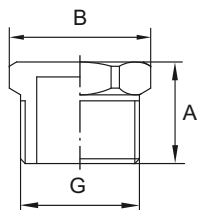


Артикул	G1	DN2	G2	DN1	A, мм	B, мм	Вес, г
PF TF 11	½"	15	¼"	8	26,5	23,5	26
PF TF 12	½"	15	¾"	10	26,5	23,5	28
PF TF 13	¾"	20	½"	15	28,5	31	48
PF TF 14	1"	25	½"	15	31,5	38,5	78
PF TF 15	1"	25	¾"	20	31,5	38,5	84
PF TF 16	1¼"	32	½"	15	36	47,5	128
PF TF 17	1¼"	32	¾"	20	36	47,5	130
PF TF 18	1¼"	32	1"	25	38	47,5	137
PF TF 19	1½"	25	1½"	25	33	38,5	90
PF TF 20	1½"	40	1"	25	41,5	54	195
PF TF 21	1½"	40	1¼"	32	44	54	207
PF TF 22	2"	50	1"	25	44	67,5	308
PF TF 23	2"	50	1¼"	32	46,5	67,5	320
PF TF 24	2"	50	1½"	40	48,5	67,5	335



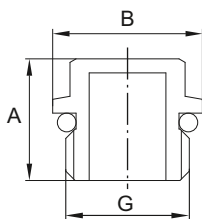
Заглушка с внутренней резьбой

Артикул	G	DN	A, мм	B, мм	Вес, г
PF TF 30	½"	15	14	25,5	22
PF TF 31	¾"	20	14,5	32	34
PF TF 32	1"	25	15,5	40	55



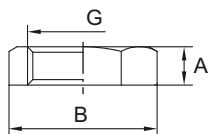
Заглушка с наружной резьбой

Артикул	G	DN	A, мм	B, мм	Вес, г
PF TF 35	½"	15	17	23,8	23
PF TF 36	¾"	20	17,5	31	37
PF TF 37	1"	25	19,5	38	64



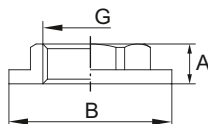
Заглушка с наружной резьбой и уплотнительным кольцом

Артикул	G	DN	A, мм	B, мм	Вес, г
PF TF 33R	¼"	8	13	16	9
PF TF 34R	¾"	10	13	20	14
PF TF 35R	½"	15	15	23,5	17
PF TF 36R	¾"	20	16	30	29
PF TF 37R	1"	25	18,5	37	51



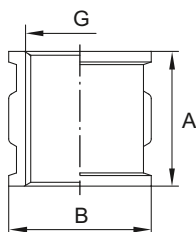
Контргайка

Артикул	G	DN	A, мм	B, мм	Вес, г
PF TF 40	½"	15	7	28	13
PF TF 41	¾"	20	7,3	35	19
PF TF 42	1"	25	8	43	28
PF TF 43	1¼"	32	10	53	50



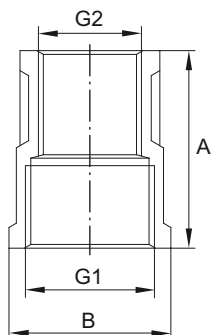
Контргайка с ребордой

Артикул	G	DN	A, мм	B, мм	Вес, г
PF TF 45	½"	15	8	36	23
PF TF 46	¾"	20	8,5	44	37
PF TF 47	1"	25	9	50	54



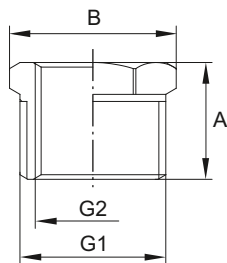
Муфта

Артикул	G	DN	A, мм	B, мм	Вес, г
PF TF 52	½"	15	29	27,5	50
PF TF 53	¾"	20	32	34	78
PF TF 54	1"	25	34	42	115
PF TF 55	1¼"	32	41	51	170
PF TF 56	1½"	40	47	58	257
PF TF 57	2"	50	57	71	435



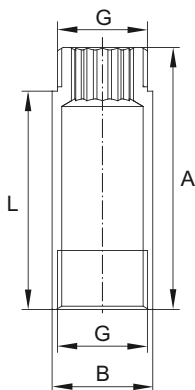
Муфта переходная

Артикул	G1	DN2	G2	DN2	A, мм	B, мм	Вес, г
PF TF 62	½"	15	¾"	10	27	27	41
PF TF 63	¾"	20	1"	15	29	34	66
PF TF 64	1"	25	1½"	15	32	42	97
PF TF 65	1"	25	¾"	20	34	42	108
PF TF 66	1¼"	32	½"	15	36	51	158
PF TF 67	1¼"	32	¾"	20	37	51	160
PF TF 68	1¼"	32	1"	25	38	51	162
PF TF 69	1½"	40	¾"	20	40	58	225
PF TF 70	1½"	40	1"	25	41	58	222
PF TF 71	1½"	40	1¼"	32	44	58	232
PF TF 72	2"	50	1"	25	45	71	380
PF TF 73	2"	50	1¼"	32	48	71	375
PF TF 74	2"	50	1½"	40	41	71	396



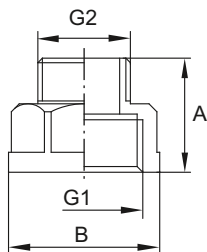
Футорка

Артикул	G1	DN2	G2	DN2	A, мм	B, мм	Вес, г
PF TF 81	½"	15	¼"	8	17	23,8	29
PF TF 82	½"	15	¾"	10	17	23,8	19
PF TF 83	¾"	20	½"	15	18	30,5	33
PF TF 84	1"	25	½"	15	19,5	38	88
PF TF 85	1"	25	¾"	20	19,5	38	54
PF TF 86	1¼"	32	½"	15	24	47,8	210
PF TF 87	1¼"	32	¾"	20	24	47,8	168
PF TF 88	1¼"	32	1"	25	24	47,8	111
PF TF 89	1½"	40	¾"	20	27,5	54	293
PF TF 90	1½"	40	1"	25	27,5	54	222
PF TF 91	1½"	40	1¼"	32	27,5	54	110
PF TF 92	2"	50	1"	25	30	67,5	505
PF TF 93	2"	50	1¼"	32	30	67,5	380
PF TF 94	2"	50	1½"	40	30	67,5	275



Удлинитель

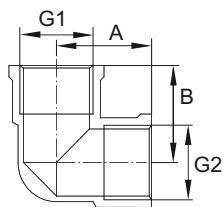
Артикул	G	DN	L, мм	A, мм	B, мм	Вес, г
PF TF 100.10	½"	15	10	21,5	24,5	31
PF TF 100.15	½"	15	15	26,5	24,5	40
PF TF 100.20	½"	15	20	31,5	24,5	46
PF TF 100.25	½"	15	25	36,5	24,5	57
PF TF 100.32	½"	15	32	43,5	24,5	68
PF TF 100.40	½"	15	40	51,5	24,5	80
PF TF 100.50	½"	15	50	61,5	24,5	93
PF TF 100.60	½"	15	60	71,5	24,5	108
PF TF 100.70	½"	15	70	81,5	24,5	126
PF TF 100.80	½"	15	80	91,5	24,5	141
PF TF 100.90	½"	15	90	101,5	24,5	158
PF TF 100.100	½"	15	100	111,5	24,5	175
PF TF 101.15	¾"	20	15	27	30,5	55
PF TF 101.25	¾"	20	25	37	30,5	80
PF TF 101.40	¾"	20	40	52	30,5	110



Удлинитель переходной в/в

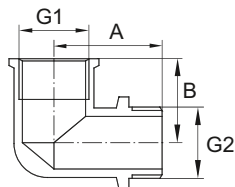
Артикул	G1	DN2	G2	DN2	A, мм	B, мм	Вес, г
PF TF 102	½"	15	¼"	8	25,5	27,5	39
PF TF 103	½"	15	¾"	10	25,5	27,5	39
PF TF 104	¾"	20	½"	15	27	34	57
PF TF 105	1"	25	½"	15	29,5	42	83
PF TF 106	1"	25	¾"	20	29,5	42	95
PF TF 107	1¼"	32	½"	15	32	50	128
PF TF 108	1¼"	32	¾"	20	32	50	132
PF TF 109	1¼"	32	1"	25	34	50	138
PF TF 111	1½"	40	1"	25	40	57	217
PF TF 113	2"	50	1"	25	45	70	362
PF TF 116C	1½"	15	M22	—	26,5	24,5	40
PF TF 117C	M22	—	½"	15	26,5	25,5	40

Уголок в/в



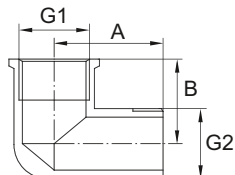
Артикул	G1	DN2	G2	DN2	A, мм	B, мм	Вес, г
PF TF 121	½"	15	½"	15	25	25	79
PF TF 122	¾"	20	½"	15	27	27	91
PF TF 123	¾"	20	¾"	20	27	27	108
PF TF 126	1"	25	1"	25	32	32	195
PF TF 127	1¼"	32	1¼"	32	43	43	318
PF TF 128	1½"	40	1½"	40	50	50	480
PF TF 129	2"	50	2"	50	57	57	780

Уголок в/н

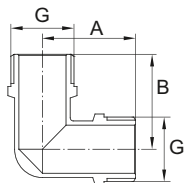


Артикул	G1	DN2	G2	DN2	A, мм	B, мм	Вес, г
PF TF 131	½"	15	½"	15	32	24	86
PF TF 132	¾"	20	½"	15	36	27	110
PF TF 133	¾"	20	¾"	20	36	27	137
PF TF 134	1"	25	½"	15	40	32	165
PF TF 135	1"	25	¾"	20	40	32	192
PF TF 136	1"	25	1"	25	42	32	234

Уголок без ограничителя в/н

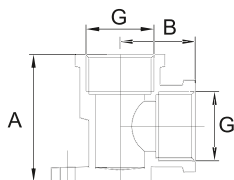


Артикул	G1	DN2	G2	DN2	A, мм	B, мм	Вес, г
PF TF 131N	½"	15	½"	15	30	24	78
PF TF 132N	¾"	20	½"	15	34	27	107
PF TF 133N	¾"	20	¾"	20	34	27	125
PF TF 134N	1"	25	½"	15	38	32	155
PF TF 135N	1"	25	¾"	20	38	32	182
PF TF 136N	1"	25	1"	25	40	32	215



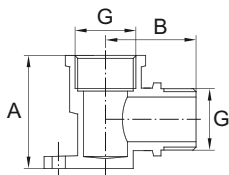
Уголок н/н

Артикул	G	DN	A, мм	B, мм	Вес, г
PF TF 141	½"	15	32	32	75
PF TF 142	¾"	20	36	36	116
PF TF 143	1"	25	42	42	195



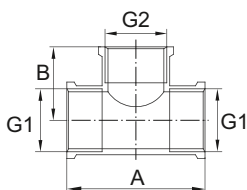
Уголок стенной в/в

Артикул	G	DN	A, мм	B, мм	Вес, г
PF TF 146	½"	15	38	23	95



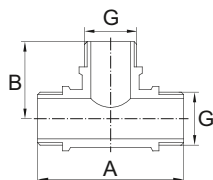
Уголок стенной в/н (внутренняя/наружная резьба)

Артикул	G	DN	A, мм	B, мм	Вес, г
PF TF 147	½"	15	38	31	104



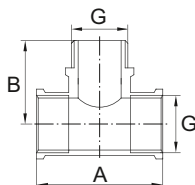
Тройник в/в/в

Артикул	G1	DN2	G2	DN2	A, мм	B, мм	Вес, г
PF TF 151	½"	15	½"	15	50	25	95
PF TF 152	¾"	20	½"	15	50	27	120
PF TF 153	¾"	20	¾"	20	54	27	140
PF TF 154	1"	25	½"	15	54	32	192
PF TF 155	1"	25	¾"	20	60	32	222
PF TF 156	1"	25	1"	25	64	32	253
PF TF 160	1"	25	¼"	8	54	25	195
PF TF 161	1¼"	32	¾"	20	69	43	385
PF TF 162	1¼"	32	1"	25	77	43	430
PF TF 157	1¼"	32	1¼"	32	86	43	455
PF TF 158	1½"	40	1½"	40	100	50	740
PF TF 159	2"	50	2"	50	114	57	1070



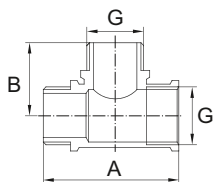
Тройник н/н/н

Артикул	G	DN	A, мм	B, мм	Вес, г
PF TF 170	½"	15	58	30	91
PF TF 171	¾"	20	64	32	141



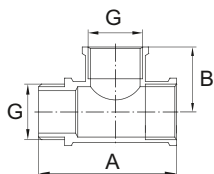
Тройник в/н/в

Артикул	G	DN	A, мм	B, мм	Вес, г
PF TF 172	½"	15	50	33	98
PF TF 173	¾"	20	54	35	150



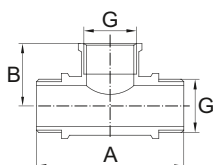
Тройник в/н/н

Артикул	G	DN	A, мм	B, мм	Вес, г
PF TF 174	½"	15	52	30	110
PF TF 175	¾"	20	57	34	157



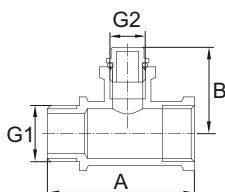
Тройник в/в/н

Артикул	G	DN	A, мм	B, мм	Вес, г
PF TF 176	½"	15	55	25	108
PF TF 177	¾"	20	60	27	147



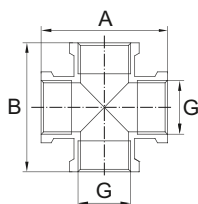
Тройник н/в/н

Артикул	G	DN	A, мм	B, мм	Вес, г
PF TF 178	½"	15	56	24	119
PF TF 179	¾"	20	64	25	192



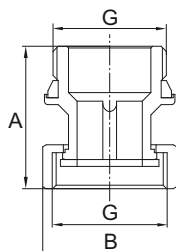
Тройник под манометр, термометр с заглушкой в/в/н

Артикул	G1	DN	G2	A, мм	B, мм	Вес, г
PF TF 169	½"	15	¼"	55	32,5	110



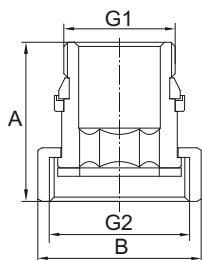
Крестовина в/в/в/в

Артикул	G	DN	A, мм	B, мм	Вес, г
PF TF 180	½"	15	50	50	117
PF TF 181	¾"	20	54	54	170
PF TF 182	1"	25	64	64	300



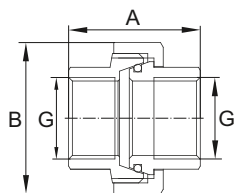
Соединение с накладной гайкой и кольцевым уплотнением

Артикул	G	DN	A, мм	B, мм	Вес, г
PF TF 183.15	½"	15	30	26	65
PF TF 183.20	¾"	20	35	32	95
PF TF 183.25	1"	25	41,5	39	130



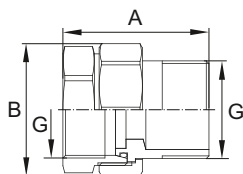
Соединение переходное с накидной гайкой и кольцевым уплотнением

Артикул	G1	DN2	G2	DN2	A, мм	B, мм	Вес, г
PF TF 75	½"	15	¾"	20	43,5	33	70
PF TF 76	¾"	20	1"	25	45,5	39,5	121
PF TF 77	1"	25	1¼"	32	49,5	49	184
PF TF 78	1¼"	32	1½"	40	55	55,5	310
PF TF 79	1½"	40	2"	50	59	70,5	370
PF TF 80	2"	50	2½"	65	63,5	87,5	600



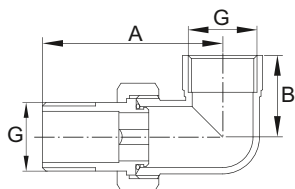
Соединение разъёмное с накидной гайкой в/в

Артикул	G	DN	A, мм	B, мм	Вес, г
PF TF 184.15	½"	15	36,5	39,5	100
PF TF 184.20	¾"	20	42,5	49	165
PF TF 184.25	1"	25	48,5	55,5	282
PF TF 184.32	1¼"	32	55	70,5	400
PF TF 184.40	1½"	40	58,5	87,5	600
PF TF 184.50	2"	50	67	101,5	960



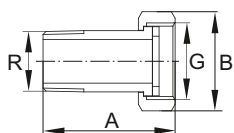
Соединение с полуконом прямое в/н

Артикул	G	DN	A, мм	B, мм	Вес, г
PF TF 185	½"	15	42	33	96
PF TF 186	¾"	20	47	41	162
PF TF 187	1"	25	55	49	272
PF TF 188	1¼"	32	66	56	420
PF TF 189	1½"	40	69	70,5	600
PF TF 190	2"	50	74,5	86,5	960



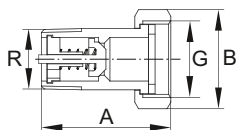
Соединение с полуконом угловое в/н

Артикул	G	DN	A, мм	B, мм	Вес, г
PF TF 191	½"	15	46	25	120
PF TF 192	¾"	20	54	32	220
PF TF 193	1"	25	69	38	340
PF TF 194	1¼"	32	80	45	550



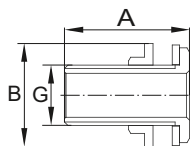
Коннектор для водосчётчика с прокладкой

Артикул	G	R	DN	A, мм	B, мм	Вес, г
PF TF 200	¾"	½"	15	45,9	33,8	70



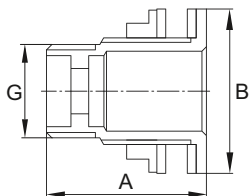
Комплект коннекторов с обратным клапаном

Артикул	G	R	DN	A, мм	B, мм	Вес, г
PF TF 201	¾"	½"	15	45,5	33,8	152



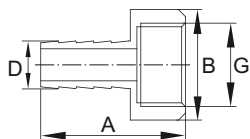
Переходник с фланцем для резервуара

Артикул	G	DN	A, мм	B, мм	Вес, г
PF TF 202	½"	15	43,5	36	80



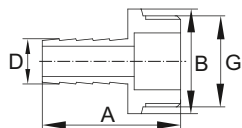
Переходник с фланцем для резервуара (с левой резьбой)

Артикул	G	DN	A, мм	B, мм	Вес, г
PF TF 197.15	½"	15	36	37	78
PF TF 197.20	¾"	20	37,5	43	108
PF TF 197.25	1"	25	39,5	52	162



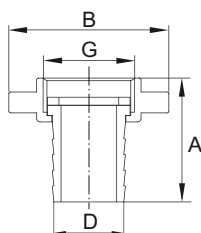
Штуцер с внутренней резьбой

Артикул	G	DN	D, мм	A, мм	B, мм	Вес, г
PF TF 205.09	½"	15	9	37,5	27,3	36
PF TF 205.12	½"	15	12	37,5	27,3	37
PF TF 205.14	½"	15	14	37,5	27,3	39
PF TF 205.16	½"	15	16	37,5	27,3	41
PF TF 205.18	½"	15	18	37,5	27,3	44
PF TF 205.20	½"	15	20	37,5	27,3	47
PF TF 205.25	½"	15	25	36	29	56
PF TF 206.18	¾"	20	18	37,5	34	55
PF TF 206.20	¾"	20	20	37,5	34	61



Штуцер с наружной резьбой

Артикул	G	DN	D, мм	A, мм	B, мм	Вес, г
PF TF 207.09	½"	15	9	39,5	23,8	31
PF TF 207.12	½"	15	12	39,5	23,8	34
PF TF 207.14	½"	15	14	39,5	23,8	36
PF TF 207.16	½"	15	16	39,5	23,8	38
PF TF 207.18	½"	15	18	39,5	23,8	40
PF TF 207.20	½"	15	20	39,5	23,8	40
PF TF 207.25	½"	15	25	38,5	29	42
PF TF 208.18	¾"	20	18	39,5	30,5	48
PF TF 208.20	¾"	20	20	39,5	30,5	51



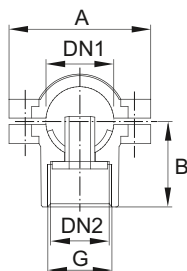
Штуцер с накидной гайкой и уплотнительной прокладкой

Артикул	G	DN	D, мм	A, мм	B, мм	Вес, г
PF TF 212.09	½"	15	9	32	40	26
PF TF 212.12	½"	15	12	32	40	28
PF TF 212.14	½"	15	14	32	40	28
PF TF 212.16	½"	15	16	32	40	30
PF TF 213.14	¾"	20	14	34	46	34
PF TF 213.16	¾"	20	16	34	46	38
PF TF 213.18	¾"	20	18	34	46	36
PF TF 213.20	¾"	20	20	34	46	43
PF TF 214.20	1"	25	20	36	55	57
PF TF 214.25	1"	25	25	36	55	58



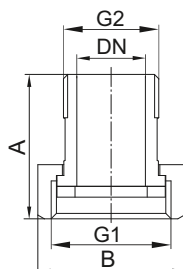
Сгон

Артикул	G	DN	A, мм	B, мм	Вес, г
PF TF 210.40C	½"	15	40	21	41
PF TF 210.55	½"	15	55	21	60
PF TF 210.75	½"	15	75	21	80
PF TF 210.100	½"	15	100	21	112
PF TF 210.150	½"	15	150	21	165
PF TF 210.200	½"	15	200	21	230
PF TF 211.100	¾"	20	100	26,5	160
PF TF 211.150	¾"	20	150	26,5	240
PF TF 211.200	¾"	20	200	26,5	320
PF TF 209.100	1"	25	100	33,5	240



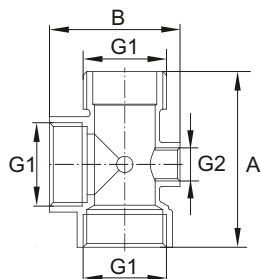
Водоотвод (хомут/врезка)

Артикул	DN1	DN2	G	A, мм	B, мм	Вес, г
PF TF 215	15	15	½"	46	27,3	176
PF TF 216	20	15	½"	53	32	240



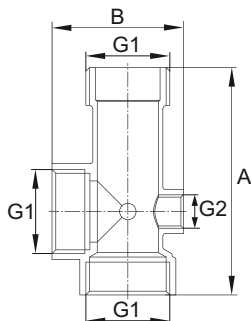
Коннектор универсальный с накидной гайкой и уплотнительным кольцом

Артикул	G1	DN	G2	A, мм	B, мм	Вес, г
PF TF 217	1"	20	¾"	40	40,6	120



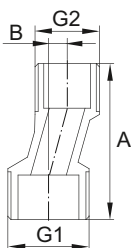
Соединитель 5-ти выводной для насосных станций

Артикул	G1	DN	G2	A, мм	B, мм	Вес, г
PF TF 218	1"	25	¼"	70	52	200



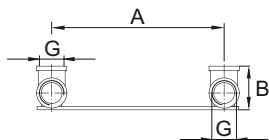
Соединитель удлиненный 5-ти выводной для насосных станций

Артикул	G1	DN	G2	A, мм	B, мм	Вес, г
PF TF 218L	1"	25	¼"	90	52	225



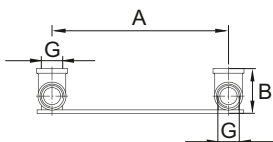
Эксцентрик для смесителя

Артикул	G1	DN2	G2	DN2	A, мм	B, мм	Вес, г
PF TF 203	¾"	20	½"	15	49	6	80



Установочная планка с уголками в/в для смесителя

Артикул	G	DN	A, мм	B, мм	Вес, г
PF TF 204	½"	15	155	38,5	230



Установочная планка с уголками в/н для смесителя

Артикул	G	DN	A, мм	B, мм	Вес, г
PF TF 219	½"	15	155	38,5	238

5. УКАЗАНИЯ ПО МОНТАЖУ

Монтаж резьбовых фитингов следует производить в соответствии с требованиями СНиП 3.05.01 «Внутренние санитарно–технические системы».

В качестве уплотнителя для резьбовых соединений следует применять ленту ФУМ (PTFE — политетрафторэтилен), полиамидную нить с силиконом, лён вместе со специальными пастами, а также другие уплотнительные материалы, обеспечивающие герметичность соединений при проектной температуре и давлении перемещаемой среды и согласованные в установленном порядке.

Момент затяжки накидных гаек разъёмных соединений PF TF 183 – 194 не должен превышать 20 Нм, накидных гаек коннекторов PF TF 200, 201 — 30 Нм.

После монтажа узлы санитарно-технических систем должны быть испытаны на герметичность. Их необходимо подвергнуть испытанию гидростатическим (гидравлическим) или пузырьковым (пневматическим) методом в соответствии с ГОСТ 25136 и ГОСТ 24054.

6. УСЛОВИЯ ХРАНЕНИЯ И ТРАНСПОРТИРОВКИ

Изделия должны храниться в упаковке завода-изготовителя в соответствии с условиями хранения 3 по ГОСТ 15150. Транспортировка изделия должна осуществляться в соответствии с условиями 5 по ГОСТ 15150.

7. ГАРАНТИЙНЫЕ ОБЯЗАТЕЛЬСТВА

Гарантийный срок 24 месяца от даты продажи конечному потребителю. В течение всего гарантийного срока изготовитель гарантирует нормальную работу изделия и его соответствие требованиям безопасности при соблюдении потребителем правил хранения, транспортировки, монтажа, эксплуатации и обслуживания изделия. Гарантия распространяется на все дефекты, возникшие по вине изготовителя.

Гарантия не распространяется на дефекты, возникшие при:

- нарушении условий хранения, транспортировки, монтажа, эксплуатации и обслуживания;
- наличии следов воздействия веществ агрессивных к материалам изделия;
- наличии следов механического разрушения;
- наличии повреждений вызванных пожаром, стихией или иными форс-мажорными обстоятельствами;
- наличии повреждений вызванных неправильными действиями потребителя;
- наличии следов постороннего вмешательства в конструкцию изделия.

Изделие, описанное в настоящем техническом паспорте представляет собой технически сложное устройство которое должно устанавливаться специалистом, имеющим соответствующую квалификацию и опыт работ с данным оборудованием.

Монтаж и запуск в эксплуатацию должен быть осуществлён авторизованной и сертифицированной компанией.

Компания Profactor Armaturen GmbH оставляет за собой право вносить изменения в конструкцию устройства, которые не влияют на технические характеристики устройства, а также на его функциональные особенности.



INTERNATIONAL WARRANTY CARD

МЕЖДУНАРОДНЫЙ ГАРАНТИЙНЫЙ ТАЛОН

NAME OF THE PRODUCT
НАИМЕНОВАНИЕ ТОВАРА

PRODUCT CODE, SIZE
АРТИКУЛ, ТИПОРАЗМЕР

QUANTITY
КОЛИЧЕСТВО

SELLER NAME AND ADDRESS
НАЗВАНИЕ И АДРЕС ТОРГУЮЩЕЙ ОРГАНИЗАЦИИ

DATE OF PURCHASE
ДАТА ПРОДАЖИ

SELLER SIGNATURE
ПОДПИСЬ ПРОДАВЦА

SELLER STAMP
ПЕЧАТЬ ПРОДАВЦА

For the warranty term refer to the Warranty obligation clause in the technical manual
Гарантийный срок указан в техническом паспорте изделия в разделе «Гарантийные обязательства»

FOLD LINE

ЛИНИЯ СГИБА

In case of any claims to the product quantity the following documents should be submitted:

1. Application with customer and product details:
 - Name of the customer, actual address and phone number
 - Article of the product
 - Reason for the claim and photo
 - Plumbing system where installed (name, address, phone number)
2. Invoice copy and receipt
3. Warranty card

При предъявлении претензии к качеству товара покупатель предоставляет следующие документы:

1. Заявление, в котором указываются:
 - название организации или Ф.И.О. покупателя, фактический адрес и контактные телефоны
 - название и адрес организации, производившей монтаж
 - основные параметры системы, в которой использовалось изделие
 - краткое описание дефекта, фотография
2. Документ, подтверждающий покупку изделия (накладная, кассовый чек)
3. Гарантийный талон

RETURN/EXCHANGE COMMENTS
ОТМЕТКА О ВОЗВРАТЕ ИЛИ ОБМЕНЕ ТОВАРА

DATE
ДАТА

SIGNATURE
ПОДПИСЬ

 **Profactor Armaturen GmbH**

Adolf-Kolping-Str. 16, 80336 München, Deutschland;
Tel.: +49 89 21546092; info@pf-armaturen.de; www.profactor.de